

## نحوه نصب و تخلیه اطلاعات از طریق کابل usb لایکا

ابتدا برای نصب این کابل به طریق زیر عمل می کنیم :

اگر کابل usb را دارید آن را داخل کامپیوتر خود قرار دهید سپس کابل USB را به دستگاه توتال و کامپیوتر خود وصل کنید (در حالی که توتال استیشن خاموش است) در این حالت پیغامی مانند شکل در روی صفحه ی مانیتور ظاهر می شود :

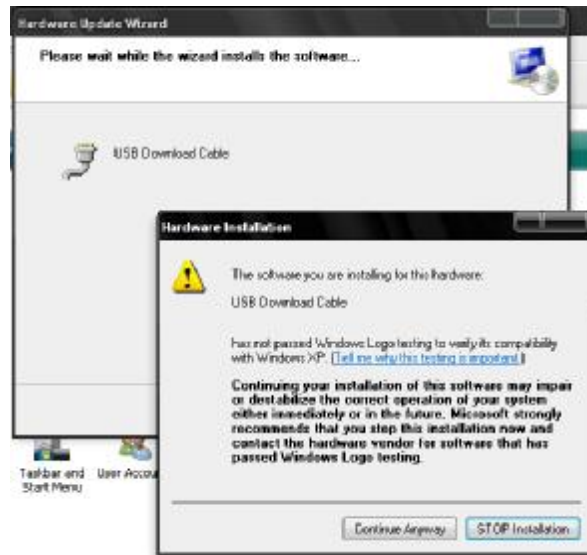


در این جا بر روی **Next** کلیک کنید صفحه ی زیر ظاهر می شود :



و یا روش دوم آن است که این نرم افزار را از سایت دانلود کردید که فایل exe (مربوط به ویندوز خودتان را) که در داخل آن وجود دارد را اجرا کنید (در حالیکه کابل به کامپیوتر متصل است) و سپس ادامه مراحل را به طریق زیر ادامه دهید .

سپس پیغام زیر ظاهر می شود که بر روی **Continue Anyway** (مانند شکل زیر) کلیک کنید :



در آخر هم مانند شکل زیر روی **Finish** کلیک کنید .

بعد از پایان این مراحل در نرم افزار **LEICA flex office standard** (که قبلاً" بر روی کامپیوتر خود نصب کرده اید.) به قسمت **data exchange manager** رفته و از آنجا روی **serial port** کلیک کنید تا **port** های کامپیوتر شما باز شود در این جا یک **com** دیگر به **port** های قبلی با شماره جدید اضافه شده است که همان کابل مربوط به همان کابل **usb** می باشد که معمولاً شماره ای متفاوت با شماره های دیگر دارد برای پیدا کردن دقیق این شماره می توانید روی **my computer** کلیک راست کرده و گزینه ی **manage** را انتخاب کنید سپس در سمت چپ صفحه ی باز شده روی **device manager** کلیک کنید تا در سمت راست صفحه ی جدیدی باز شود حال روی گزینه ی **port and comm. device manager** کلیک کنید تا لیست **port** های کامپیوتر شما باز شود که یکی از آن ها نوشته **prolific usb to serial comm. Port** که این شماره همان شماره ی مورد نظر است .

بنابراین در نرم افزار **leica flex office** روی این شماره **com** کلیک راست کرده و **setting** را بزنید و در صفحه ی باز شده در قسمت **instrument** نوع دستگاه خود را تعیین کنید و نیز شایان ذکر است که در اعدادی که در قسمت پایین این صفحه موجود است بایستی با اعدادی که در توتال استیشن در قسمت **(setting->comm.)** موجود است برابر باشد تا ارتباط به درستی برقرار شود بنابراین این اعداد را با هم یکی کنید.

حال روی گزینه ی **ok** کلیک کنید تا این صفحه بسته شود و پس از آن روی همان **com** مورد نظر دبل کلیک کنید تا ارتباط برقرار شده و دستگاه توتال استیشن به طور اتوماتیک روشن شده و نیز کامپیوتر نوع دستگاه شما را بشناسد و پس از کلیه ی فایل های داخل دوربین را به شما نمایش دهد که براحتی می توانید هر کدام را تخلیه کنید .